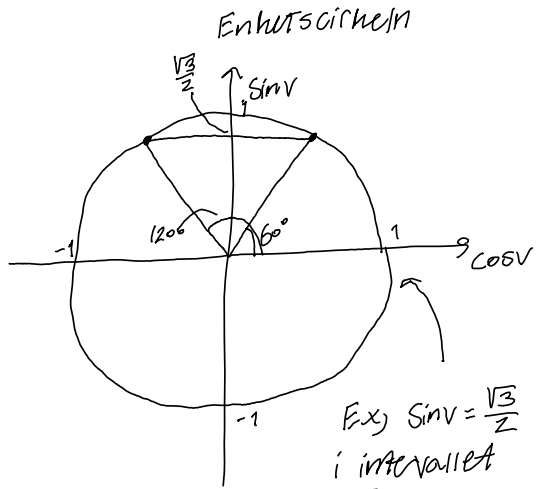
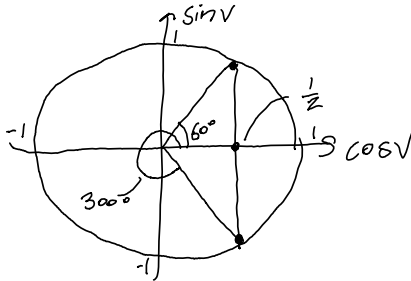


Trigonometriska ekvationer

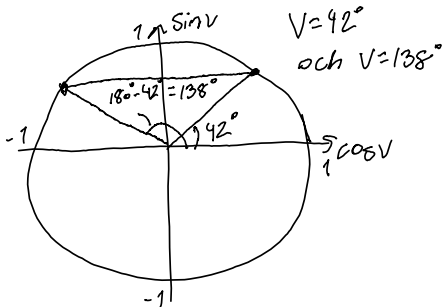
Vi kan lösa trigonometriska ekvationer med hjälp av enhetscirkeln. Notera att vi ofta lämnar för flera svar.



Ex) För vilka vinklar v
är $\cos v = \frac{1}{2}$
i intervallet
 $0^\circ \leq v \leq 360^\circ$



Ex) För vilket/vilka v
i intervallet $0^\circ \leq v \leq 180^\circ$
är $\sin v = 0,67$?
↖ invers till sin
 $\sin^{-1}(0,67) \approx 42^\circ$



Samband för sinus

$$\sin(180^\circ - v) = \sin v$$

$$\sin(180^\circ + v) = -\sin v$$

$$\sin(360^\circ - v) = -\sin v$$

Samband för cosinus

$$\cos(180^\circ - v) = -\cos v$$

$$\cos(180^\circ + v) = -\cos v$$

$$\cos(360^\circ - v) = \cos v$$