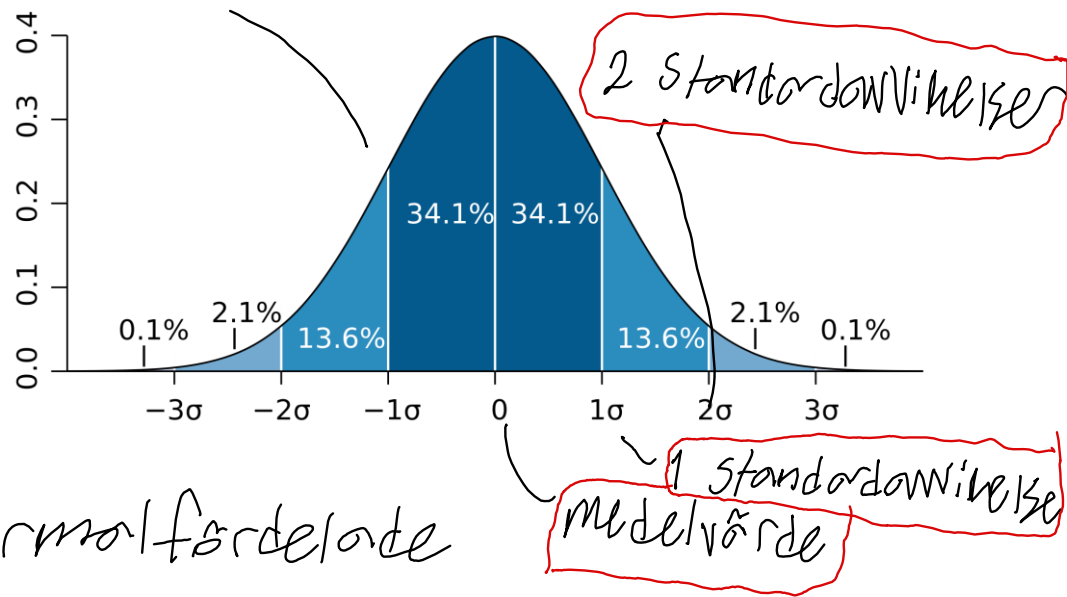


Normalfördelning

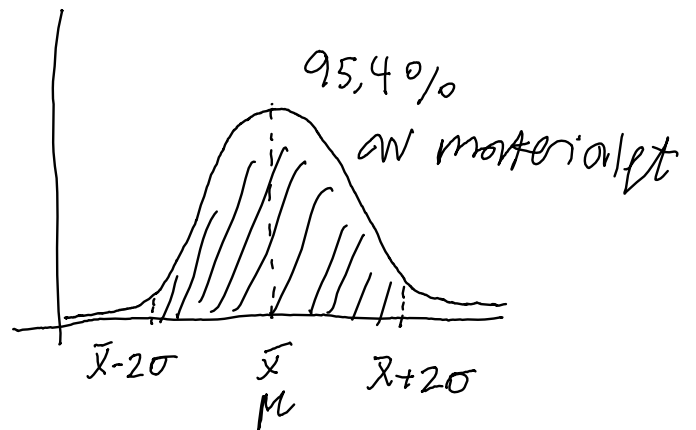
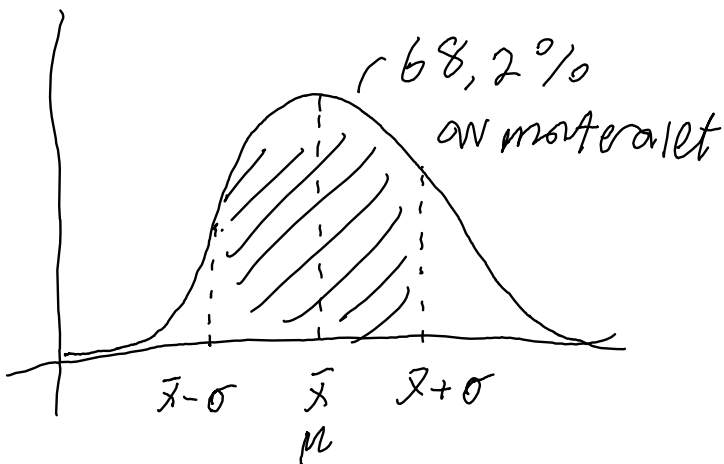
Mycket mätdata
och fördelning är
vad man kallar
normalfördelat.

Normalfördelningskurva



Saker som är normalfördelade

- * Längd på människor
- * Skostorlekar
- * Sannolikheter vid två tärningskast
- * Storlekar på fiskar.



$\bar{x} = \mu =$ medelvärde

$\sigma =$ standardavvikelse

Ex) Joachim vill undersöka hur fördelningen av havs fiskade fiskar var. Fiskarna hade medelvärdet 1,2 kg och standardavvikelsen var 0,3 kg. Anta att fördelningen är normalfördelad och besvara följande frågor

- Hur många procent av fiskarna var större än 1,5 kg
- Hur många procent av fiskarna är mindre än 0,6 kg
- Hur många procent ligger inom intervallet $0,9 \text{ kg} \leq V \leq 1,2 \text{ kg}$ där V är vikten

